



**ARDENNE**  
METROPOLE

**LE MAG**



Particuliers / professionnels : de nouvelles modalités d'accueil en déchèteries

## ÉDITO

### Déchèteries : des mesures de bon sens

Vous le savez, Ardenne Métropole se mobilise pour diminuer le tonnage de nos ordures ménagères, une obligation qui répond à deux impératifs. D'un point de vue écologique, il s'agit d'éviter d'enfouir dans des décharges géantes des déchets qui n'ont rien à y faire car recyclables ou réutilisables (verre, emballages, tissu, déchets verts...). Et d'un point de vue économique, cette diminution de tonnage constitue l'unique solution si nous ne voulons pas augmenter « l'impôt poubelle » versé par chaque usager, comme l'ont déjà fait de très nombreuses collectivités.

Pour réussir ce pari, notre arme la plus efficace s'appelle le tri, sachant que près des deux tiers du contenu de nos poubelles pourraient être triés et recyclés. Mais d'autres pistes existent, à commencer par celle qui mène vers nos déchèteries. Il s'avère en effet que ces équipements, par définition ouverts au plus large public, sont trop souvent la cible de comportements frauduleux. C'est pour y mettre un terme que l'agglomération a décidé de modifier leurs conditions d'accès.

Première nouveauté, à compter du 1<sup>er</sup> septembre et à l'issue d'une période de transition qui débutera en juin, les particuliers devront présenter un badge pour accéder à la déchèterie de leur choix. Ce badge sera accordé gratuitement à tous les usagers d'Ardenne Métropole... mais uniquement à eux. Ce qui aura pour effet d'empêcher d'autres personnes, qu'elles habitent ailleurs dans les Ardennes voire en Belgique, de déposer leurs déchets dans des sites qui fonctionnent grâce aux impôts versés par les seuls contribuables de l'agglomération. Enfin, là aussi pour éviter de trop nombreux abus, les professionnels désireux de se débarrasser de leurs déchets devront désormais faire appel à un prestataire privé.

Des mesures de simple bon sens que nous n'avons que trop tardé à prendre.

Boris Ravignon  
Président d'Ardenne Métropole  
Maire de Charleville-Mézières

- Aiglemont
- Arreux
- Les Ayvelles
- Balan
- Bazeilles
- Belval
- Chalandry-Élaire
- La Chapelle
- Charleville-Mézières
- Cheveuges
- Cliron
- Daigny
- Damouzy
- Dom-le-Mesnil
- Donchery
- Étrépy
- Fagnon
- Fleigneux
- Flize
- Floing
- Francheval
- La Francheville
- Gernelle
- Gespunsart
- Givonne
- Glaire
- La Grandville
- Hannogne-Saint-Martin
- Haudrecy
- Houldizy
- Illy
- Issancourt-et-Rumel
- Lumes
- La Moncelle
- Montcy-Notre-Dame
- Neufmanil
- Nouvion-sur-Meuse
- Nouzonville
- Noyers-Pont-Maugis
- Pouru-aux-Bois
- Pouru-Saint-Rémy
- Prix-lès-Mézières
- Saint-Aignan
- Saint-Laurent
- Saint-Menges
- Sapogne-et-Feuchères
- Sécheval
- Sedan
- Thelonne
- Tournes
- Villers-Semeuse
- Villers-sur-Bar
- Ville-sur-Lumes
- Vivier-au-Court
- Vrigne-aux-Bois
- Vrigne-Meuse
- Wadelincourt
- Warcq

# Trophées des entreprises : un riche millésime

Une salle pleine à craquer et des lauréats parfois émus jusqu'aux larmes : la remise des Trophées des entreprises d'Ardenne Métropole, qui s'est tenue fin mars à Vivier-au-Court, a permis une nouvelle fois de mettre à l'honneur les entrepreneurs du cru.

Depuis 2017, Ardenne Métropole organise les Trophées des entreprises, une cérémonie visant à récompenser les entreprises du territoire qui se sont distinguées durant l'année par leur réussite et leur dynamisme. Or chacun en a conscience, entre les périodes de confinement, la hausse astronomique des tarifs énergétiques ou, plus récemment, certaines difficultés d'approvisionnement, nos entrepreneurs doivent plus que jamais se montrer actifs, clairvoyants et énergiques.

« On a effectivement connu des périodes plus propices à l'entrepreneuriat, euphémise Patrick Fostier, vice-président d'Ardenne Métropole en charge du développement économique. Mais je note avec satisfaction que nous n'avons pas connu la vague de dépôts de bilan que l'on pouvait redouter. Les mesures de soutien des pouvoirs publics, à commencer par celles de l'agglomération, ont peut-être servi... »

## Le palmarès

**26 candidats** étaient en lice pour obtenir une distinction (or, argent ou bronze) dans l'une des 6 catégories proposées : artisanat, commerce, tourisme, industrie, service et environnement. Sans oublier le traditionnel prix Coup de cœur. Voici le palmarès de cette 6<sup>e</sup> édition.

### Catégorie Artisanat

Trophée Or : Be Addict (salon de beauté, Charleville-Mézières)  
Trophée Argent : Les Bijoux de Nadège (création de bijoux, Ville-sur-Lumes)  
Trophée Bronze : Aigoul Kova (maison de couture, Charleville-Mézières)

### Catégorie Commerce

Trophée Or : Au Faubourg Gourmand (atelier de découverte cuisine et pâtisserie Charleville-Mézières)  
Trophée Argent : Amazonia Sandwich (spécialités guyanaises, Charleville-Mézières)  
Trophée Bronze : Illusion Escape Game (salle de jeu d'évasion, Charleville-Mézières)

### Catégorie Tourisme

Trophée Or : 75 Forest Avenue (complexe multisalle de réception, Charleville-Mézières)  
Trophée Argent : Rimbaud Suites (logements meublés premium, Charleville-Mézières)

### Catégorie Industrie

Trophée Or : BJ Industrie (construction d'usine de recyclage de batteries au plomb, Tournes)  
Trophée Argent : Dossot (matériel électromécanique, Charleville-Mézières) et Française d'Induction (fonderie, forge, Charleville-Mézières)



### Catégorie Service

Trophée Or : Le Royaume des Tout-Petits (micro-crèche, Floing)  
Trophée Argent : Janus SAS (agence d'interim, Charleville-Mézières)  
Trophée Bronze : Administra Service (démarches administratives après décès, Charleville-Mézières)

### Catégorie Environnement

Trophée Or : Manon la Fée des Plantes (conseils en bien-être par les plantes et les produits naturels, Sedan)  
Trophée Argent : Green Line France (hygiène, entretien et maintenance éco-responsables, Donchery)  
Trophée Bronze : L'Atelier de Mauricette (boutique de produits naturels et éthiques, Charleville-Mézières)

**Trophée Coup de cœur** : Amazonia Sandwich (spécialités guyanaises, Charleville-Mézières)

Plus d'informations sur  
[www.ardenne-metropole.fr](http://www.ardenne-metropole.fr)  



 **CRY'O SANTÉ**  
CENTRE MINCEUR

DÉCOUVREZ NOS NOUVELLES  
TECHNOLOGIES MINCEUR

Une silhouette resculptée  
et un gain en masse musculaire

- ⊖ GRAISSES
- ⊖ CELLULITE
- ⊖ CENTIMÈTRES
- ⊖ PEAU D'ORANGE

Sous contrôle  
médical !



2 rue Claude Chrétien 08000 Charleville-Mézières  
03 24 52 23 98 • [cscryosante@gmail.com](mailto:cscryosante@gmail.com) • [www.cscryosante.fr](http://www.cscryosante.fr)

# Du nouveau dans les déchèteries d'Ardenne Métropole

Trop d'abus dans nos déchèteries... Afin d'y remédier, Ardenne Métropole s'apprête à mettre en place deux nouveautés, l'une concernant les particuliers, l'autre les professionnels.



Ardenne Métropole gère actuellement 9 déchèteries réparties sur l'ensemble de son territoire. Compte tenu de la nature de leur activité, ces équipements se trouvent placés en 1<sup>ère</sup> ligne dans le combat lancé par l'agglomération pour réduire le volume de nos déchets. Rappelons en effet que si nous ne parvenons pas à diminuer de manière significative le tonnage des déchets que nous enfouissons, il n'y aura pas d'autre possibilité que d'augmenter la Taxe sur les ordures ménagères.

En chiffres ronds, ces déchets aujourd'hui enfouis se répartissent en deux grandes familles : ceux issus de la collecte en porte à porte, qui représentent 32.000 tonnes par an, et ceux provenant de la benne "encombrants" des déchèteries, 8.000 tonnes chaque année. C'est pour réduire ce dernier chiffre qu'Ardenne Métropole s'apprête à mettre en place deux nouveautés.

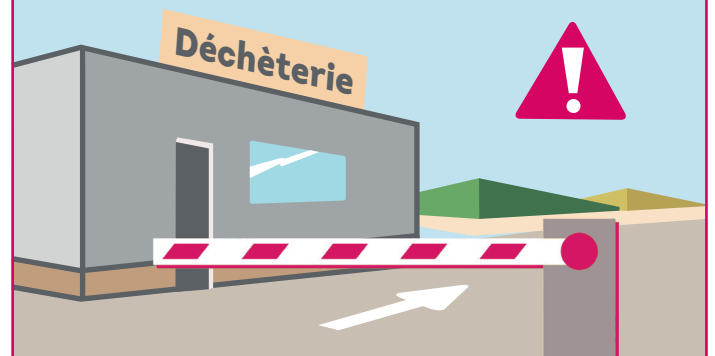
## Un badge pour les particuliers

Les 9 déchèteries d'Ardenne Métropole fonctionnant grâce aux impôts réglés par les usagers du territoire communautaire, il est logique que seuls ces derniers puissent y accéder. Mais dans la pratique, difficile de savoir d'où viennent les utilisateurs. Afin d'éviter tout abus, à compter du 1<sup>er</sup> septembre, les particuliers devront présenter un badge à chaque passage. Dès le mois de juin, les habitants de l'agglomération auront le choix entre deux méthodes pour se procurer ce badge : soit en remplissant un formulaire fourni par un agent d'accueil sur place, en déchèterie, soit en ligne, sur le site internet d'Ardenne Métropole, [www.ardenne-metropole.fr](http://www.ardenne-metropole.fr). Une fois dotés de ce badge, les particuliers pourront, comme aujourd'hui, se rendre gratuitement

à la déchèterie de leur choix autant de fois qu'ils le souhaiteront, la seule limite étant celle d'un apport d'1 m<sup>3</sup> par passage. À noter également qu'afin de permettre un meilleur contrôle du volume des dépôts, l'entrée de chaque déchèterie va être équipée d'un portique interdisant le passage à tout véhicule dont la hauteur dépasserait les 2 mètres.

## PROFESSIONNELS

À COMPTER DU 1<sup>ER</sup> JUIN 2022  
L'ACCÈS À TOUTES LES DÉCHÈTERIES  
NE VOUS SERA PLUS POSSIBLE



## De nouvelles modalités pour les professionnels

Actuellement les professionnels, c'est-à-dire les usagers disposant d'un numéro Siret, peuvent utiliser 3 des 9 déchèteries communautaires, un service qui leur est facturé à chaque passage en fonction du volume de leur apport. À compter du 1<sup>er</sup> juin, les professionnels ne pourront plus accéder aux déchèteries et seront donc invités à se rapprocher de prestataires privés, comme par exemple de la société Arcavi qui a créé une déchèterie exclusivement réservée à leur usage sur son site de Chalandry-Élaire.

Plus d'infos : 0800 29 83 55 (non surtaxé)  
[prevention-dechets@ardenne-metropole.fr](mailto:prevention-dechets@ardenne-metropole.fr)  
[www.ardenne-metropole.fr](http://www.ardenne-metropole.fr)  

## PARTICULIERS

À COMPTER DU 1<sup>ER</sup> SEPTEMBRE 2022

L'ENTRÉE AUX DÉCHÈTERIES  
SE FERA AVEC LE **BADGE ACCÈS**



**LE HIBOU**  
drone.vidéo.graphisme

*prenez de la hauteur !*

VALENTIN BUFFET . TÉLÉPILOTE DE DRONE PROFESSIONNEL  
[www.lehibou-drone.fr](http://www.lehibou-drone.fr) - 07.84.28.16.43 - [vbuffe24@gmail.com](mailto:vbuffe24@gmail.com)

## ALERTES POLLENS



Afin d'améliorer le parcours de santé des habitants, ATMO Grand Est déploie Pollin'air sur le territoire.

Ce réseau participatif signale en temps réel et de manière géolocalisée l'arrivée des pollens allergisants dans la région via un site d'information dédié.

Les personnes allergiques peuvent recevoir par mail en temps réel les alertes du pollen les concernant sur le secteur géographique choisi en s'inscrivant sur la liste de diffusion.

Devenir sentinelle : une plante, un lieu, une date, c'est tout ce qu'il faut pour améliorer la qualité de vie de milliers de personnes allergiques. Vous serez aidé par un guide explicatif et des experts des pollens.

[www.pollinair.fr/grand-est/](http://www.pollinair.fr/grand-est/)

Étudiants ardennais :  
Votre avis nous intéresse !

## ENQUÊTE ÉTUDIANTE

Accordez quelques minutes de votre temps pour répondre !



Répondez à des questions au sujet de votre scolarité actuelle et future

Donnez votre avis



[www.ardenne-metropole.fr](http://www.ardenne-metropole.fr)



<https://bit.ly/3vSoosz>

## CONSERVATOIRE

**Auditions** - Auditorium du Conservatoire Charleville-Mézières

- ♦ classe de Piano - samedi 7 mai - 11 h
- ♦ classes de Violon - mercredi 25 mai à 13 h 30 et mercredi 15 juin à 16 h

**ABILUS musique équatorienne** - samedi 14 mai - 19 h - Pôle Culturel - Donchery

**Musique Actuelle** - jeudi 19 mai - 18 h Centre André Dhôtel - Charleville-Mézières

**Concert Voix "Chantons ensemble !"** samedi 21 mai - 18 h - Église - Tournes

**Concerts à la Quarte** - Auditorium du Conservatoire - Charleville-Mézières  
♦ mercredis 25 mai / 8 juin / 15 juin - 18 h

**"Chansons de mon enfance"** avec les classes d'éveil musical - mercredi 25 mai 18 h - Théâtre - Charleville-Mézières

**"CHAM's got talent"** - concert des classes à horaires aménagés - vendredi 3 juin - 20 h Théâtre - Charleville-Mézières

**"All for U2, Symphonic project"** - dimanche 5 juin - horaire à définir - Salle polyvalente Neufmanil - en collaboration avec l'AME

**Concert de la classe de piano :**  
**Les plus belles musiques de films au piano** vendredi 10 juin - 17 h 30 - Auditorium du Conservatoire - Charleville-Mézières

**Regroupement Régional des Trombones et Tubas** - dimanche 12 juin - grand concert à 15 h - Château Fort - Sedan



Conservatoire à rayonnement départemental  
Musique et Danse

[www.ardenne-metropole.fr](http://www.ardenne-metropole.fr)

## MÉDIATHÈQUES

**Exposition jusqu'au 28 mai**  
"Détours" de la tour Pleyel aux tours de magie - Agathe Dos Santos - Médiathèque Voyelles - Charleville-Mézières

**Samedi 14 mai** - rencontre avec l'artiste > 11 h - Médiathèque Georges Delaw - Sedan  
> 14 h 30 - Micro-folie Ronde Couture - Charleville-Mézières

**Exposition jusqu'au 28 mai**  
"Couleur Maroc" - Médiathèque Georges Delaw - Sedan - partenariat : Serge Anton.

**Lecture** - samedi 14 mai - 16 h - Médiathèque Ronde Couture - Charleville-Mézières - Zweig par Ploderer - Lecture d'un extrait du Monde d'hier.

**Rencontre** - Jeudi 19 mai - 18 h 30 - Médiathèque Voyelles - Charleville-Mézières - Yves Greuet, romancier jeunesse.

**Expositions, conférences, improvisations musicales...** du 4 au 26 juin - avec le Conservatoire Musique et Danse Ardenne Métropole.

[mediatheques.ardenne-metropole.fr](http://mediatheques.ardenne-metropole.fr)

## DÉCHETS



## JOURS FÉRIÉS



**JEUDI 26 MAI**

- ♦ Collectes du matin et de l'après-midi effectuées samedi 28 mai.
- ♦ Collecte du soir rattrapée vendredi 27 mai.

**LUNDI 6 JUIN**

- ♦ Collectes du matin et de l'après-midi avancées au samedi 4 juin.
- ♦ Collecte du soir rattrapée mardi 7 juin.

Les déchèteries du territoire sont fermées les jours fériés.



Conservatoire Musique et Danse Ardenne Métropole

**SAMEDI 14 MAI**

**PÔLE CULTUREL DONCHERY**

**19 H - CONCERT**

Entrée gratuite  
Tous publics

Infos : 03 24 32 40 58  
cm@ardenne-metropole.fr  
www.ardenne-metropole.fr

**EXPOSITION**

**« DÉTOURS »**  
DE LA TOUR PLEYEL AUX TOURS DE MAGIE  
Agathe DOS SANTOS

Rencontre avec Agathe Dos Santos  
samedi 14 mai  
11 h - Médiathèque G. Delaw - Sedan  
14 h 30 - Micro-folie Ronde Couture

jusqu'au 28 mai 2022

**Médiathèque Voyelles**

Entrée libre et gratuite

Infos : 03 24 32 40 58  
cm@ardenne-metropole.fr  
www.ardenne-metropole.fr

**EXPOSITION**

**Couleur Maroc**  
Du 30 Avril au 28 Mai  
Inauguration Samedi 07 Mai à 11h30  
Entrée Libre - Tout Public

Projection du film Vendredi 20 Mai 20h30  
Réservation Obligatoire  
Amphithéâtre Pierre Mézières France

**Médiathèque Georges-Delaw**

Infos : 03 24 32 40 58  
cm@ardenne-metropole.fr  
www.ardenne-metropole.fr